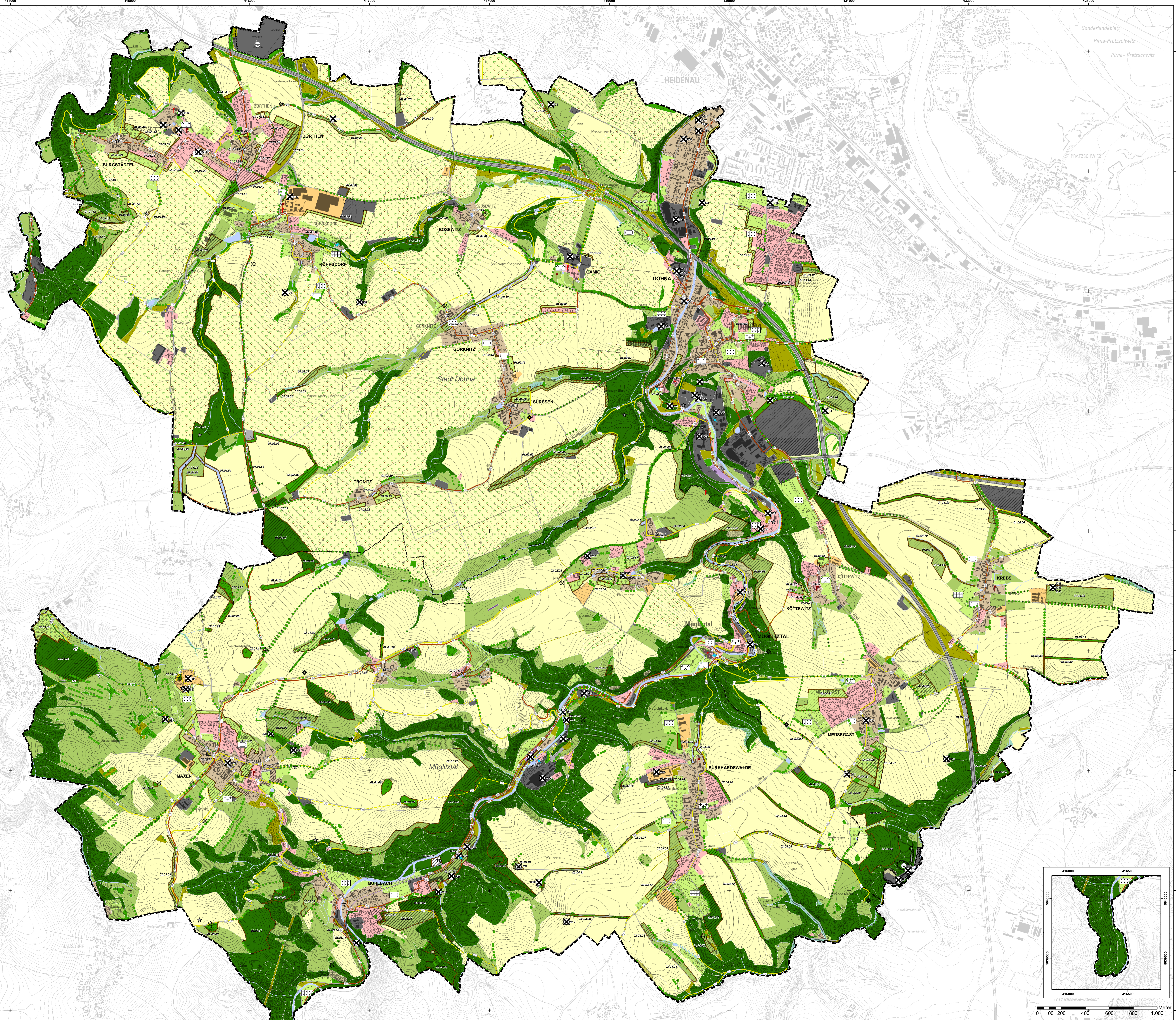


LANDSCHAFTSPLAN VERWALTUNGSGEMEINSCHAFT DOHNA-MÜGLITZTAL



LEGENDE

Bestand		Planung	
Gewässer			
	Fließgewässer		Stillegewässer
	gewässerbegleitende Vegetation		Bauwerke an Gewässern
Moore, Sümpfe			
	Niedermoor, Sumpf		
Ruderaffur, Staudenflur			
	Ruderaffur, Staudenflur		
Flächen für Landwirtschaft			
	Acker, Intensivgrünland		Erwerbsgartenbau, Obstplantagen
	extensiv bewirtschaftetes Dauergrünland (ungedüngte Feuchtwiese, kräuterreiche Mähwiese oder Weide mit begrenztem Viehbestand)		
Magerrasen, Felsfuren			
	Fels, Steinrücken, offene Flächen		Magerrasen
Baumgruppen, Hecken, Gebüsche			
	Feldgeholt, Baumgruppe, Baumreihe, Hecke, Gebüsch		Baumreihe
	Alle		Einzelbaum
	Baumgruppe, weitständig		Hecke
Wälder und Forsten			
	naturnaher Waldbestand		
Siedlungs- und Verkehrsflächen			
	Wohnbauflächen, Flächen für den Gemeinbedarf		gewerbliche Bauflächen, technische Infrastruktur, Ver- und Entsorgung, anhängen geeignete Sonderflächen
	Sonderbauflächen, landwirtschaftliche Betriebsstandorte		Straßenverkehrsflächen
	Bahnanlage		Luftverkehrsfläche
Grünflächen, Erholungseinrichtungen			
	Grün- und Freizeitanlagen		Dauerliegeanlagen
	Sportplatz		Spielplatz
	Friedhof		Streubstwiese

Quelle Bestandsdaten: Darstellung auf der Grundlage von Daten des Sächsischen Landesamtes für Umwelt, Landwirtschaft und Geologie, Stand: 15.06.2009 (Grundlage: CIR-Orthobilder der Befliegung 2005). Die Rechte zur Nachnutzung der thematischen Eintragungen liegen beim Sächsischen Landesamt für Umwelt und Geologie. Die Verweilung ist nur mit Erlaubnis dieser Behörde zulässig. Alle Verweilungen gelten z. B. Nachdruck, Fotokopie, Mikroverfilmung, Digitalisierung, Scannen sowie Speicherung auf Datenträger.

Aktualisierung Bestandsdaten: GICON GmbH, Stand: 09/2017 (Grundlagen: Orthobilder 2016; Auswertung digitale Orthofotos, Quelle: Staatsbetrieb Geoinformation und Vermessung Sachsen, Stand: 2013/2014; Flächen der Ausgleichs- und Ersatzmaßnahmen aus dem Kompensationskatalog KISS-KatKat; Quelle: LIS Gesellschaft für Verkehrsplanung und ingenieurtechnische Dienstleistungen mbH, Stand: 04/2016).

- Aussichtspunkt
- Historischer Sakralbau
- Historische Anlage
- Historisches Herrenhaus
- historische Windmühle
- historische Wassermühle
- Kulturdenkmal
- Technisches Denkmal
- Museum
- sonstige Sehenswürdigkeit

Quelle: Registerplan Oberes Elb- und Müglitztal, 1. Gesamtfortschreibung 2009; Wander- und Radwanderkarte 1:20.000 Stadt Dohna und Umgebung, Stadtverwaltung Dohna (Hrsg.), Stand: 09/2016, 1. Auflage; eigene Erhebung aus Orthobildern, GICON GmbH, Stand: 09/2016.

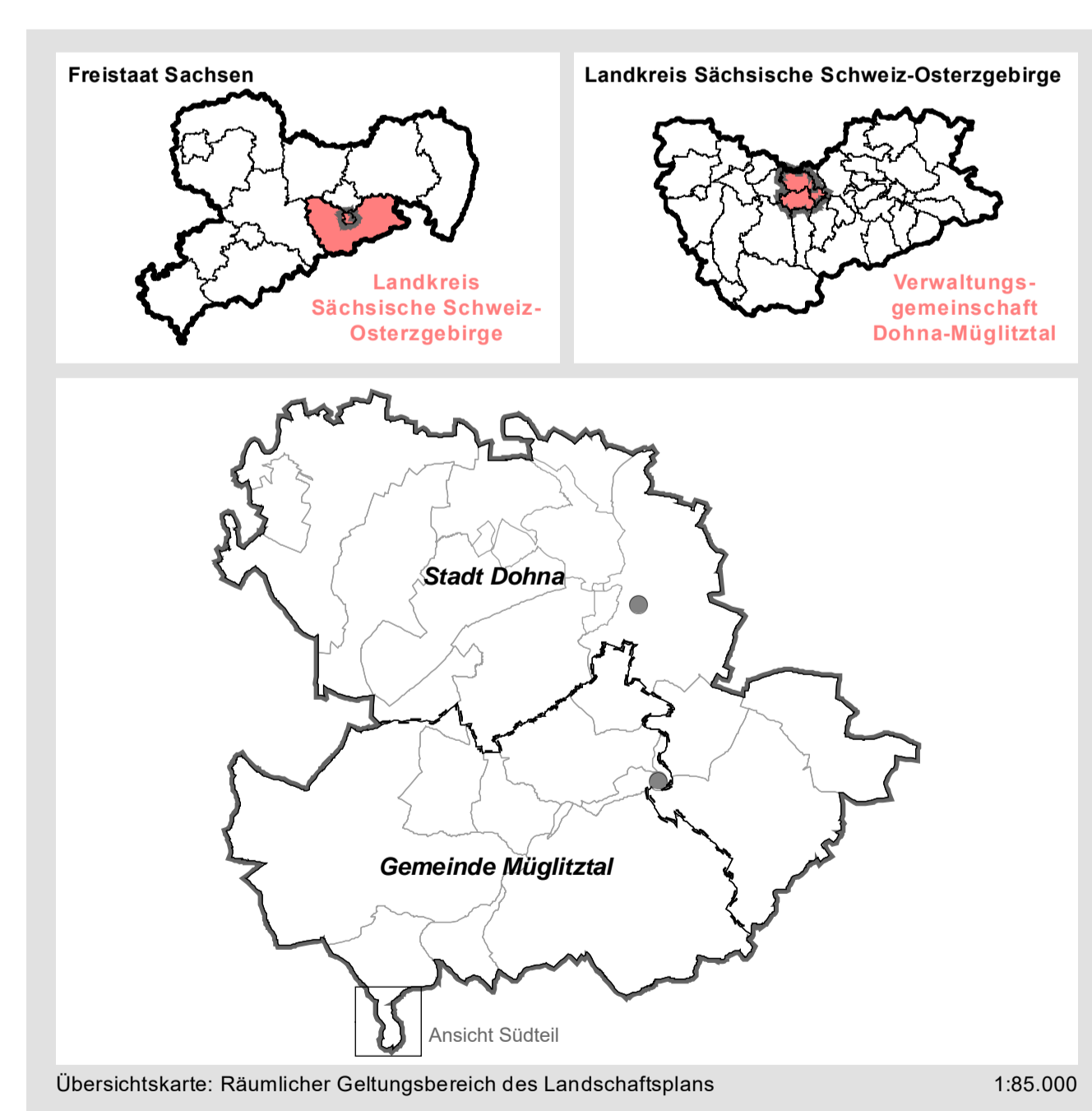
Quelle: Landschaftsplan Verwaltungsgemeinschaft Dohna - Müglitztal 2006; Regeln in Dohna und Umgebung 1:50.000, Landschaftsamt Dohna, Umweltamt (Hrsg.), Stand: 11/2006; Planungsbüro Schubert, Fortschreibung Radverkehrskonzeption Freistaat Sachsen 2013; Wander- und Radwanderkarte 1:20.000 Stadt Dohna und Umgebung, Stadtverwaltung Dohna (Hrsg.), Stand: 09/2016, 1. Auflage; eigene Erhebung aus Orthobildern, GICON GmbH, Stand: 08/2016; Heimatverein Ortschaft Rehdorf e.V., Stellungnahme vom 23.09.2016 sowie Vor-Ort-Gespräch am 24.10.2016.

Sonstiges

- Schutz-, Pflege- und Entwicklungsmaßnahmen mit Nummerierung gemäß Erläuterungsbericht
- Quelle: GICON GmbH, Stand: 04/2018
- Abfalllagerungen und Altstandorte gemäß Sächsischem Altlastenkataster (SALKA) (vgl. Erläuterungsbericht Anhang 7.1.7)
- Quelle: Landesamt Sächsische Schweiz-Osterzgebirge, Geschäftsbereich Bau und Umwelt, Referat Abfall/Boden/Altlasten, Stand: 05/2018
- Flächen für Abgrabungen oder für die Gewinnung von Bodenschätzen
- Verwaltungsgemeinschaft Dohna-Müglitztal
- Gemeindegrenze

Quelle: © Geodaten Sachsen, 2015, Datenlizenz Deutschland – Namensnennung – Version 2.0
 Lizenztext: <https://www.geodaten.sachsen.de/geodaten.html>
 Datensatz: http://geodaten.sachsen.de/geodaten/atom/Dataset_en_us_shape.xml

Landkreis: Sächsische Schweiz-Osterzgebirge
 Gemeinde: Verwaltungsgemeinschaft Dohna-Müglitztal



Verwaltungsgemeinschaft Dohna-Müglitztal
 Stadt Dohna
 Am Markt 11
 01809 Dohna

Gemeinde Müglitztal
 OT Weidenstein
 Schulstr. 18
 01809 Müglitztal

**Landschaftsplan
ENTWURF
Entwicklungsmaßnahmen**

Fassung: 26.03.2018

Beauftragter: RHO
 Zeichner: DH

GICON | Großmann Ingenieur Consult GmbH
 Stammsitz Dresden

1:10.000

K.09