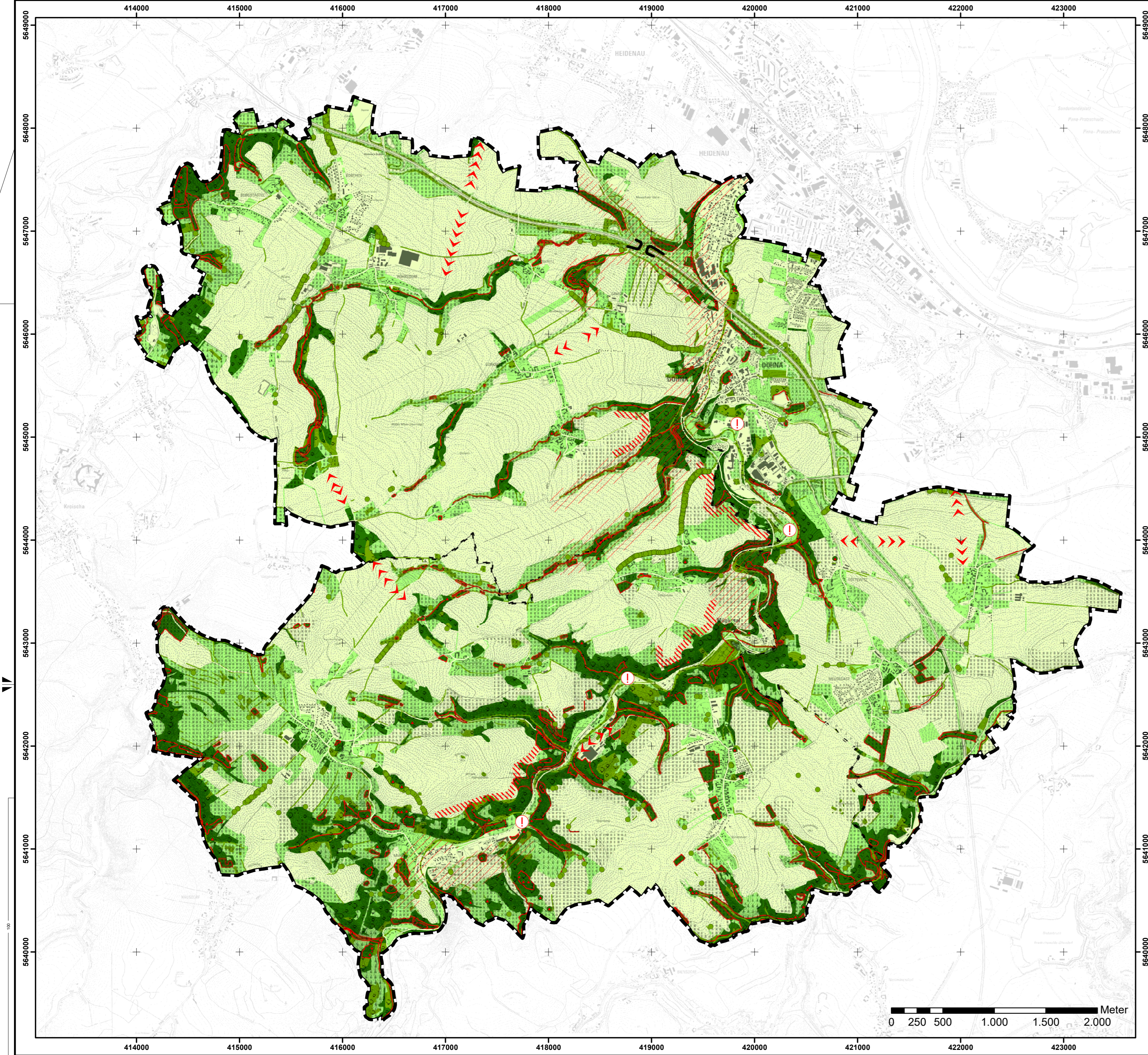


LANDSCHAFTSPLAN VERWALTUNGSGEMEINSCHAFT DOHNA-MÜGLITZTAL



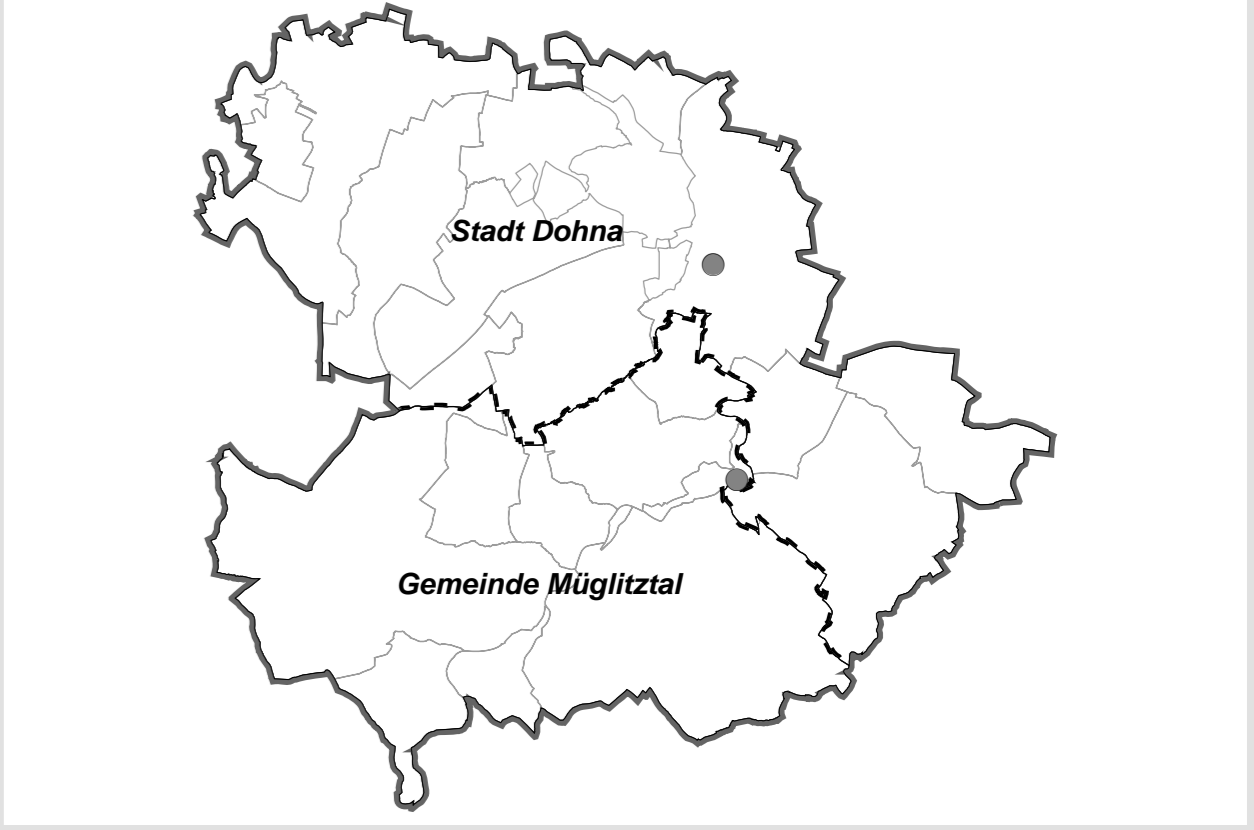
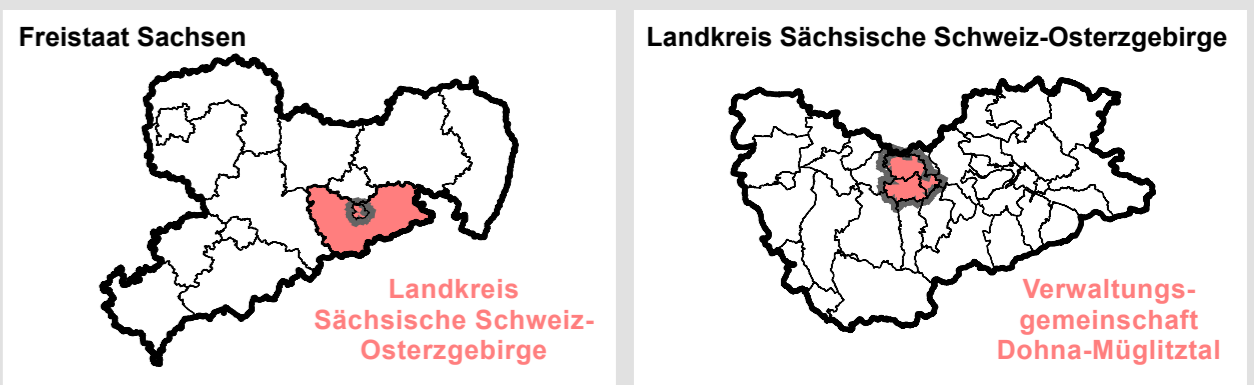
LEGENDE

- ### Biototypenbezogene Bewertung
- Wertkategorie
- I Wertigkeit sehr hoch**
Lebensstätte für zahlreiche seltene und gefährdete Arten, stark gefährdete und im Bestand rückläufige Biototypen, z. T. sehr langer Regenerationszeit, meist hohe Naturnähe/Natürlichkeit und extensive oder keine Nutzung, kaum oder gar nicht ersetzbar, vorzugsweise § 21 Biotope nach SächsNatSchG und Biotope in Schutzgebieten (FFH, SPA, NSG, FND)
Handlungspriorität: - unbedingt erhalten und schützen, ggf. pflegen
 - II Wertigkeit hoch**
bedeutungsvoll als Lebensstätte für viele, teilweise gefährdete Arten, Trittsteinbiotope, mäßig gefährdete bis stark gefährdete, im Bestand zurückgehende Biototypen, mit langen bis mittleren Regenerationszeiten, hohe bis mittlere Naturnähe, mäßige bis geringe Nutzungsintensität, nur bedingt ersetzbar, vorzugsweise Flächen im LSG
Handlungspriorität: - erhalten, evtl. verbessern und pflegen
 - III Wertigkeit mittel**
weitverbreitete, ungefährdete Biototypen, relativ rasch regenerierbar, als Lebensstätte mäßige Bedeutung, kaum gefährdete Arten, mittlere bis geringe Naturnähe, mäßige bis hohe Nutzungsintensität
Handlungspriorität: - zu besserer Ausprägung entwickeln
 - IV Wertigkeit gering - kaum vorhanden**
häufige, stark anthropogen beeinflusste Biototypen, sehr stark belastete, devastierte, künstliche und vegetationsfreie oder versiegelte Flächen, als Lebensstätte kaum Bedeutung - nur für wenige Ubiquisten nutzbare Flächen, kurze Regenerationszeit, geringe Naturnähe bzw. naturfremd, hohe Nutzungsintensität
Handlungspriorität: - soweit möglich, Entwicklung zu naturnäheren Biototypen geringerer Nutzungsintensität, bessere ökologische Situation schaffen
- Quelle: GICON GmbH, Stand: 09/2017

- ### Biotopkomplexe
- 1 Gewässerbiotope und Feuchtstandorte
 - 2 Offenlandbiotope
 - 2.1 Acker
 - 2.2 Wirtschaftsgrünland
 - 3 Halboffenlandbiotope und Ökotope
 - 5 Waldbiotope
 - 5.1 Laubmischwald
 - 5.2 Feuchtwald
 - 5.3 Forste
 - 6 anthropogen überprägte Biotope
- Quelle: Darstellung auf der Grundlage von Daten des Sächsischen Landesamtes für Umwelt, Landwirtschaft und Geologie, Stand: 15.06.2009 (Grundlage: CIR-Orthobilder der Befliegung 2005)
Die Rechte zur Nachnutzung der thematischen Eintragungen liegen beim Sächsischen Landesamt für Umwelt und Geologie.
Die Vervielfältigung ist nur mit Erlaubnis dieser Behörde zulässig. Als Vervielfältigungen gelten z. B. Nachdruck, Fotokopie, Mikroverfilmung, Digitalisierung, Scannen sowie Speicherung auf Datenträger.
Aktualisierung: GICON GmbH, Stand: 09/2016
(Grundlagen: Ortsbegehungen 2016; Auswertung digitale Orthofotos, Quelle: Staatsbetrieb Geoinformation und Vermessung Sachsen, Stand: 2013/2014; Flächen der Ausgleichs- und Ersatzmaßnahmen aus dem Kompensationskataster KiSS/KoKaNat, Quelle: LISI Gesellschaft für Verkehrswesen und Ingenieurtechnische Dienstleistungen mbH, Stand: 04/2016)

- ### Selektive Biotopkartierung und Waldbiotopkartierung
- Geschütztes Biotop nach § 21 SächsNatSchG und § 30 BNatSchG
 - Quelle: Untere Naturschutzbehörde Landkreis Sächsische Schweiz-Osterzgebirge, Stand 09/2017
- ### Spezifische raumbezogene Bewertung
- Erhöhte Bedeutung durch Lage im Biotopverbund
 - Fehlende Pufferzone
 - Verinselung/fehlende Vernetzung
 - Störung durch Gewerbe/Industrie
 - Quelle: Landschaftsplan Verwaltungsgemeinschaft Dohna-Müglitztal 2006
- ### Sonstiges
- Verwaltungsgemeinschaft Dohna-Müglitztal
 - Gemeindegrenze
 - Quelle: © Geodaten Sachsen, 2015, Datenlizenz Deutschland – Namensnennung – Version 2.0
Lizenztext: <https://www.govdata.de/dl-de/by-2-0>
Datensatz: http://geodownload.sachsen.de/inspire/au_atom/Dataset_sn_au_shape.xml
 - Grünbrücke
 - Quelle: Landschaftsplan Verwaltungsgemeinschaft Dohna-Müglitztal 2006

Landkreis: Sächsische Schweiz-Osterzgebirge
Gemeinde: Verwaltungsgemeinschaft Dohna-Müglitztal
Lagebezug: ETRS 1989 UTM Zone 33N
Höhenbezug:
Geobasisdaten: Darstellung auf der Grundlage der Topographischen Karte 1:10.000 mit Genehmigung des Staatsbetriebes Geobasisinformation und Vermessung Sachsen 2016. Änderungen und thematische Erweiterungen durch den Herausgeber. Jede Vervielfältigung bedarf der Erlaubnis des Staatsbetriebes Geobasisinformation und Vermessung Sachsen.



Übersichtskarte: Räumlicher Geltungsbereich des Landschaftsplans 1:85.000

Verwaltungsgemeinschaft Dohna-Müglitztal

Stadt Dohna
Am Markt 11
01809 Dohna

Gemeinde Müglitztal
OT Weesenstein
Schulstr. 18
01809 Müglitztal

**Landschaftsplan
ENTWURF
Biotope und Habitate
Bewertung**

Fassung: 26.03.2018

1:25.000

Bearbeiter: MSB
Zeichner: DHI

GICON Großmann Ingenieur Consult GmbH
Stammsitz Dresden
Tiergartenstraße 48
01219 Dresden
Tel.: +49 351 47878-0 Fax: -78
eMail: info@gicon.de

K.06.2