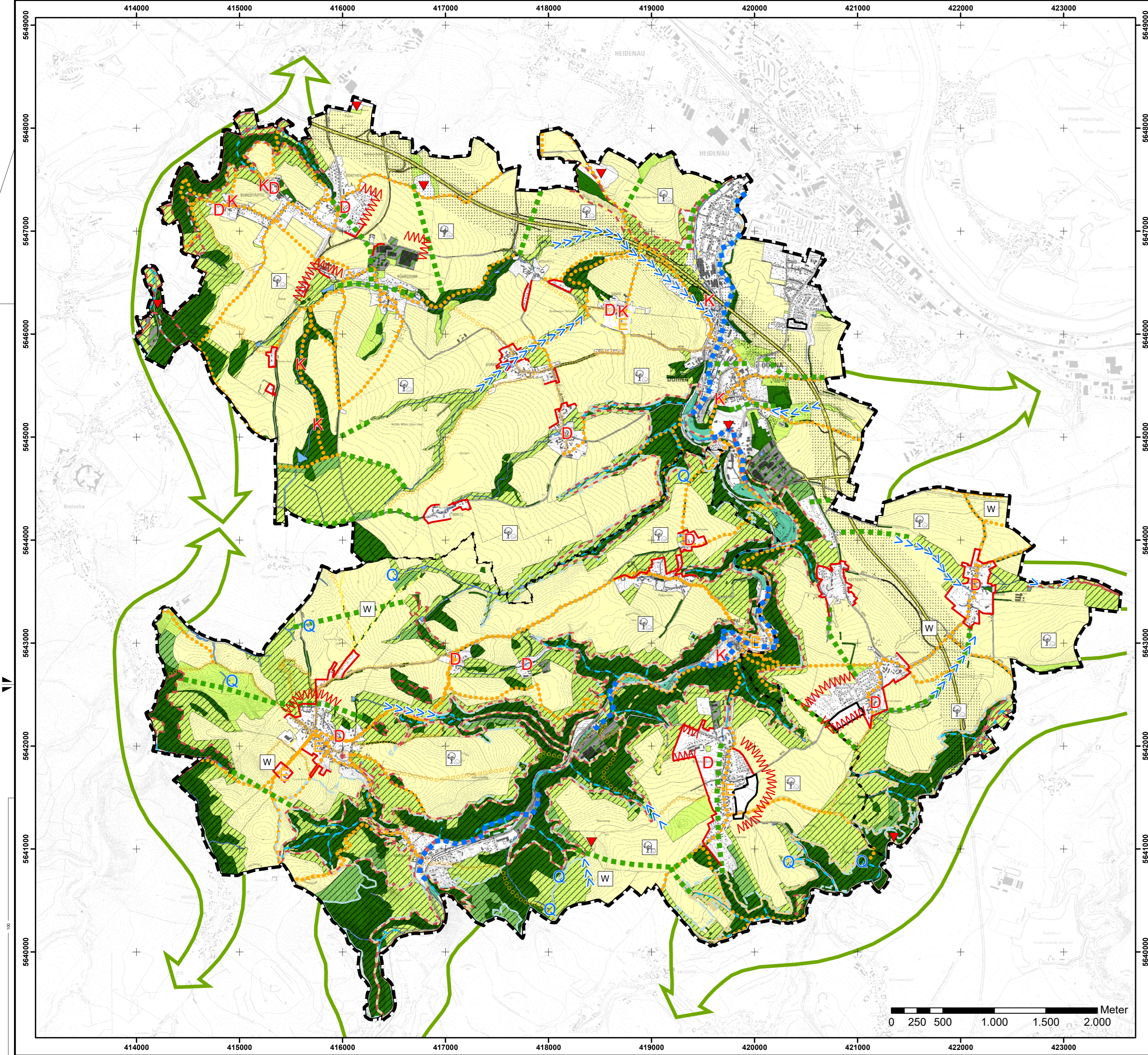


# LANDSCHAFTSPLAN VERWALTUNGSGEMEINSCHAFT DOHNA-MÜGLITZTAL



## LEGENDE

### Vorrangige Sicherung naturschutzwürdiger Bereiche und Entwicklung eines vernetzten Biotopverbundes

- Sicherung naturnaher Waldkomplexe
- Entwicklung von naturnahen Abschnitten des Flusstales
- Anbindung an überörtliche Biotopverbundachsen
- Erhalt und Entwicklung hochwertiger Biotopkomplexe und großräumiger Biotopverbundachsen
- Sicherung des kleinräumigen Biotopverbundes
- Erhalt und Entwicklung naturnaher Fließgewässer, Verbesserung der Gewässergüte
- Erhalt und Entwicklung von naturnahen Quellbereichen
- Sicherung der ökologischen Durchgängigkeit der Fließgewässer im besiedelten Raum

Quelle: Landschaftsplan Verwaltungsgemeinschaft Dohna-Müglitztal 2006

### Sicherung der bioklimatischen Ausgleichsfunktion des Plangebietes

- Windschutzpflanzungen auf exponiertem Offenland
- Erhalt wichtiger Kaltluftabflussbahnen aus zusammenhängenden Offenlandbereichen

Quelle: Landschaftsplan Verwaltungsgemeinschaft Dohna-Müglitztal 2006

### Sicherung des kulturhistorischen Wertes der Siedlungen und der Landschaft

- Erhalt ländlich geprägter Ortskerne
- Begrenzung der Siedlungserweiterung
- Bereiche möglicher Siedlungserweiterung/Abrundung
- Sanierung/Entwicklung kulturhistorisch wertvoller Elemente und Bereiche
- Entwicklung landschaftstypischer Ortsränder
- Gliederung des Offenlandes und Aufwertung des Landschaftsbildes durch Strukturelemente (Gehölzgruppen etc.)

Quelle: Landschaftsplan Verwaltungsgemeinschaft Dohna-Müglitztal 2006

### Sicherung und Entwicklung der Voraussetzung für die landschaftsbezogene Erholung

- Siedlungsbereiche mit auszubauender Erholungsinfrastruktur (Erholungszielpunkte)
- Erhalt von Wanderwegen
- Verbesserung der Zugänglichkeit von Erholungsräumen durch Neuausweisung von Wanderwegen

Quelle: Landschaftsplan Verwaltungsgemeinschaft Dohna - Müglitztal 2006; Wander- und Radwanderkarte 1 : 20 000 Stadt Dohna und Umgebung, Stadtverwaltung Dohna (Hrsg.), Stand: 06/2016, 1. Auflage; eigene Erhebung aus Ortsbegehung, GICON GmbH, Stand: 08/2016; Heimatverein Ortschaft Röhrsdorf e.V., Stellungnahme vom 23.09.2016 sowie Vor-Ort-Gespräch am 24.10.2016

### Vermeidung/Minimierung und Sanierung der aus menschlicher Tätigkeit erwachsenden Beeinträchtigung der Naturgüter

- Immissions- und Sichtschutz an der BAB 17
- Durchgrünung von Gewerbegebieten
- vorrangige Rekultivierung/Sanierung von Deponien und Abbaustätten

Quelle: Landschaftsplan Verwaltungsgemeinschaft Dohna-Müglitztal 2006

### Zeitgemäße Weiterentwicklung der land- und forstwirtschaftlichen Produktion

- Erhalt der ackerbaulichen und obstbaulichen Nutzung unter Berücksichtigung des Erosionsschutzes
- Sicherung und Entwicklung von strukturreichem Dauergrünland
- Erhalt und Aufbau naturnaher Waldgesellschaften
- vorrangige Entwicklung naturnaher Waldgesellschaften (Erstaufforstung)

Quelle: Landschaftsplan Verwaltungsgemeinschaft Dohna-Müglitztal 2006

### Habitats Zielarten

- Amphibien-Habitats
- Fledermaus-Habitats
- Fisch-Habitats
- Käfer-Habitats
- Reptilien-Habitats
- Schmetterling-Habitats
- Vogel-Habitats

Quelle: Fachvorschlag Kernflächen Biotopverbund - Hintergrundinformation Habitattflächen Zielarten, Herausgeber: Sächsisches Landesamt für Umwelt, Landwirtschaft und Geologie, Stand: 30.06.2014

\* FFH-Fledermausquartier  
Quelle: Darstellung auf der Grundlage von Daten des Sächsischen Landesamtes für Umwelt, Landwirtschaft und Geologie, Stand: 09/2003, letzte Aktualisierung 05/2012

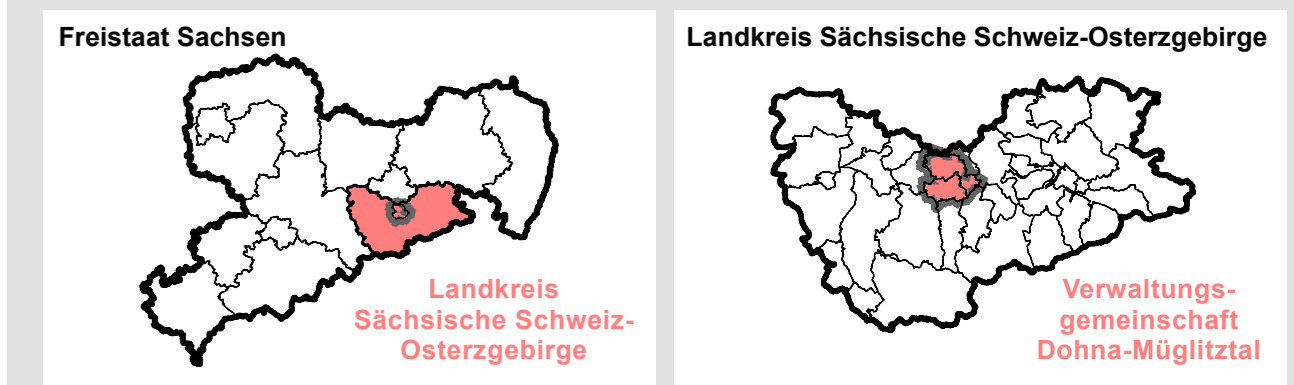
### Sonstiges

- Verwaltungsgemeinschaft Dohna-Müglitztal
- Gemeindegrenze

Quelle: © Geodaten Sachsen, 2015, Datenlizenz Deutschland – Namensnennung – Version 2.0  
Lizenztext: <https://www.govdata.de/dl-de/by-2-0>  
Datensatz: [http://geodownload.sachsen.de/inspire/au\\_atom/Dataset\\_sn\\_au\\_shape.xml](http://geodownload.sachsen.de/inspire/au_atom/Dataset_sn_au_shape.xml)

- Übergeordnete Verkehrsstrasse (Autobahn A 17)

Landkreis: Sächsische Schweiz-Osterzgebirge  
Gemeinde: Verwaltungsgemeinschaft Dohna-Müglitztal  
Lagebezug: ETRS 1989 UTM Zone 33N  
Höhenbezug:  
Geobasisdaten: Darstellung auf der Grundlage der Topographischen Karte 1:10.000 mit Genehmigung des Staatsbetriebes Geobasisinformation und Vermessung Sachsen 2016. Änderungen und thematische Erweiterungen durch den Herausgeber. Jede Vervielfältigung bedarf der Erlaubnis des Staatsbetriebes Geobasisinformation und Vermessung Sachsen.



**Verwaltungsgemeinschaft Dohna-Müglitztal**

**Stadt Dohna**  
Am Markt 11  
01809 Dohna

**Gemeinde Müglitztal**  
OT Weesenstein  
Schulstr. 18  
01809 Müglitztal

**Landschaftsplan  
ENTWURF  
Zielkonzept/Leitbild**

1:25.000

Fassung: 26.03.2018

Bearbeiter: MSB  
Zeichner: DHI

**GICON** Großmann Ingenieur Consult GmbH  
Stammsitz Dresden  
Tiergartenstraße 48  
01219 Dresden  
Tel.: +49 351 47878-0 Fax: -78  
eMail: [info@gicon.de](mailto:info@gicon.de)

K.08