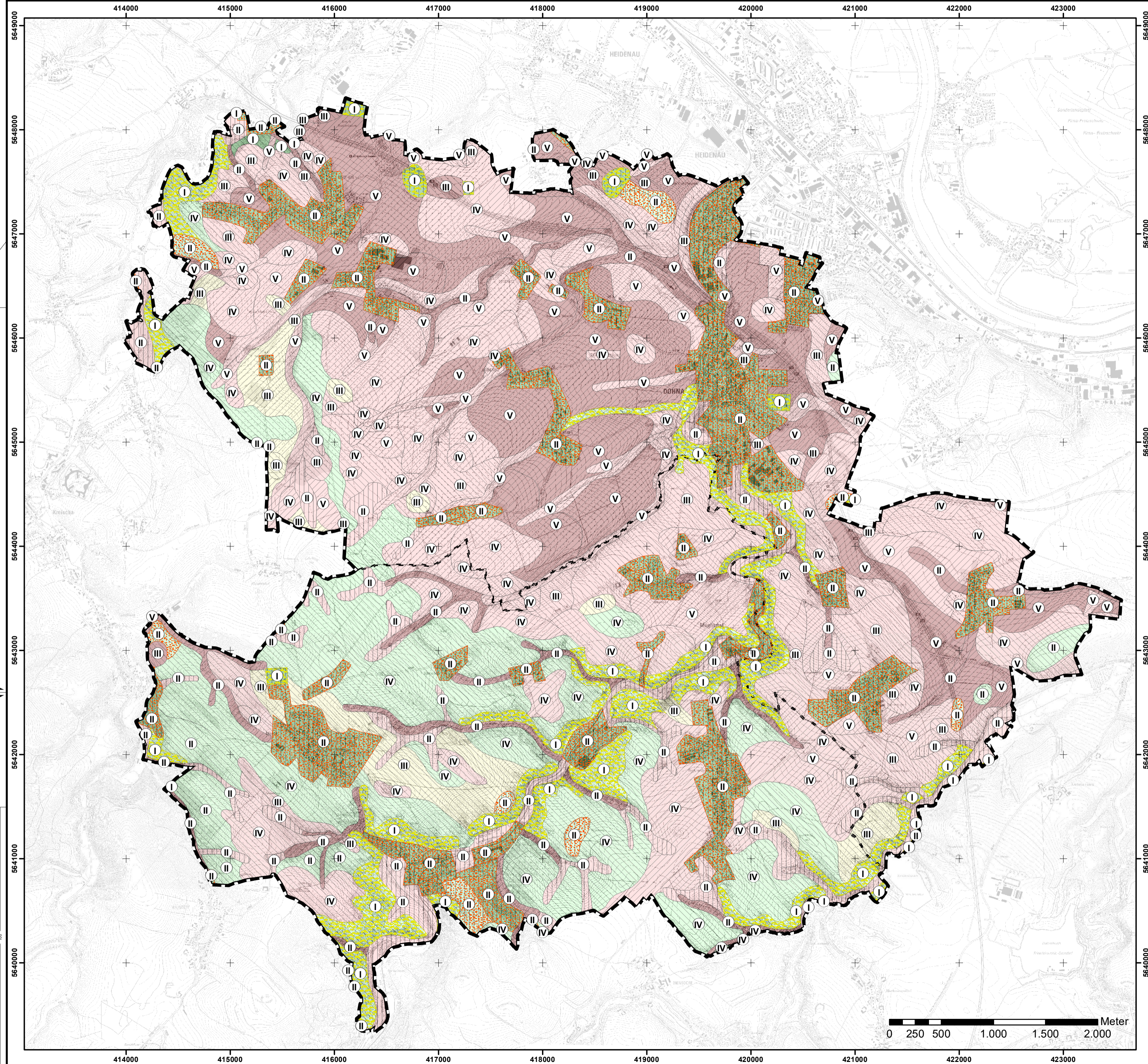


LANDSCHAFTSPLAN VERWALTUNGSGEMEINSCHAFT DOHNA-MÜGLITZTAL



LEGENDE

Erodierbarkeit des Bodens

- I = sehr gering
- II = gering
- III = mittel
- IV = hoch
- V = sehr hoch

Quelle: Darstellung auf der Grundlage von Daten des Sächsischen Landesamtes für Umwelt, Landwirtschaft und Geologie, Stand: 06/2016

Filter- und Puffereigenschaften

- I = sehr gering
- II = gering
- III = mittel
- IV = hoch
- V = sehr hoch

Quelle: Darstellung auf der Grundlage von Daten des Sächsischen Landesamtes für Umwelt, Landwirtschaft und Geologie, Stand: 06/2016

Natürliche Bodenfruchtbarkeit

- I = sehr gering
- II = gering
- III = mittel
- IV = hoch
- V = sehr hoch

Quelle: Darstellung auf der Grundlage von Daten des Sächsischen Landesamtes für Umwelt, Landwirtschaft und Geologie, Stand: 06/2016

Besondere Standorteigenschaft

- aufgrund extremer Trockenheit, sehr nährstoffarm
- sehr nährstoffarm

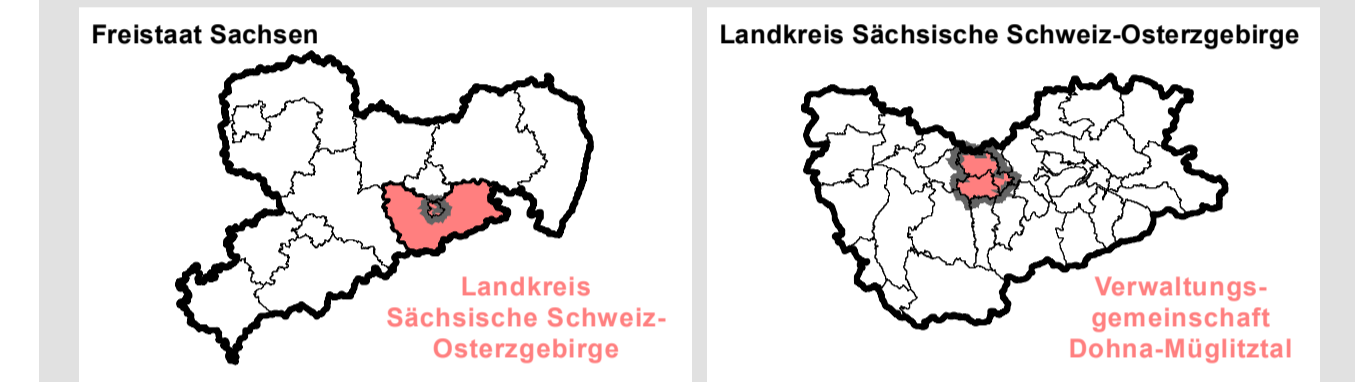
Quelle: Darstellung auf der Grundlage von Daten des Sächsischen Landesamtes für Umwelt, Landwirtschaft und Geologie, Stand: 06/2016

Sonstiges

- Verwaltungsgemeinschaft Dohna-Müglitztal
- Gemeindegrenze

Quelle: © Geodaten Sachsen, 2015, Datenlizenz Deutschland – Namensnennung – Version 2.0
Lizenztext: <https://www.govdata.de/dl-de/by-2-0>
Datensatz: http://geodownload.sachsen.de/inspire/au_atom/Dataset_sn_au_shape.xml

Landkreis: Sächsische Schweiz-Osterzgebirge
Gemeinde: Verwaltungsgemeinschaft Dohna-Müglitztal
Lagebezug: ETRS 1989 UTM Zone 33N
Höhenbezug:



Verwaltungsgemeinschaft Dohna-Müglitztal

Stadt Dohna
Am Markt 11
01809 Dohna

Gemeinde Müglitztal
OT Weesenstein
Schulstr.18
01809 Müglitztal

Landschaftsplan
3. ENTWURF
Boden
Bewertung
Fassung: 25.08.2021

1:25.000
Bearbeiter: MSB
Zeichner: DHI

GICON Großmann Ingenieur Consult GmbH
Stammstz Dresden
Tiergartenstraße 48
01219 Dresden
Tel.: +49 351 47878-0 Fax: -78
eMail: info@gicon.de

K.03.2