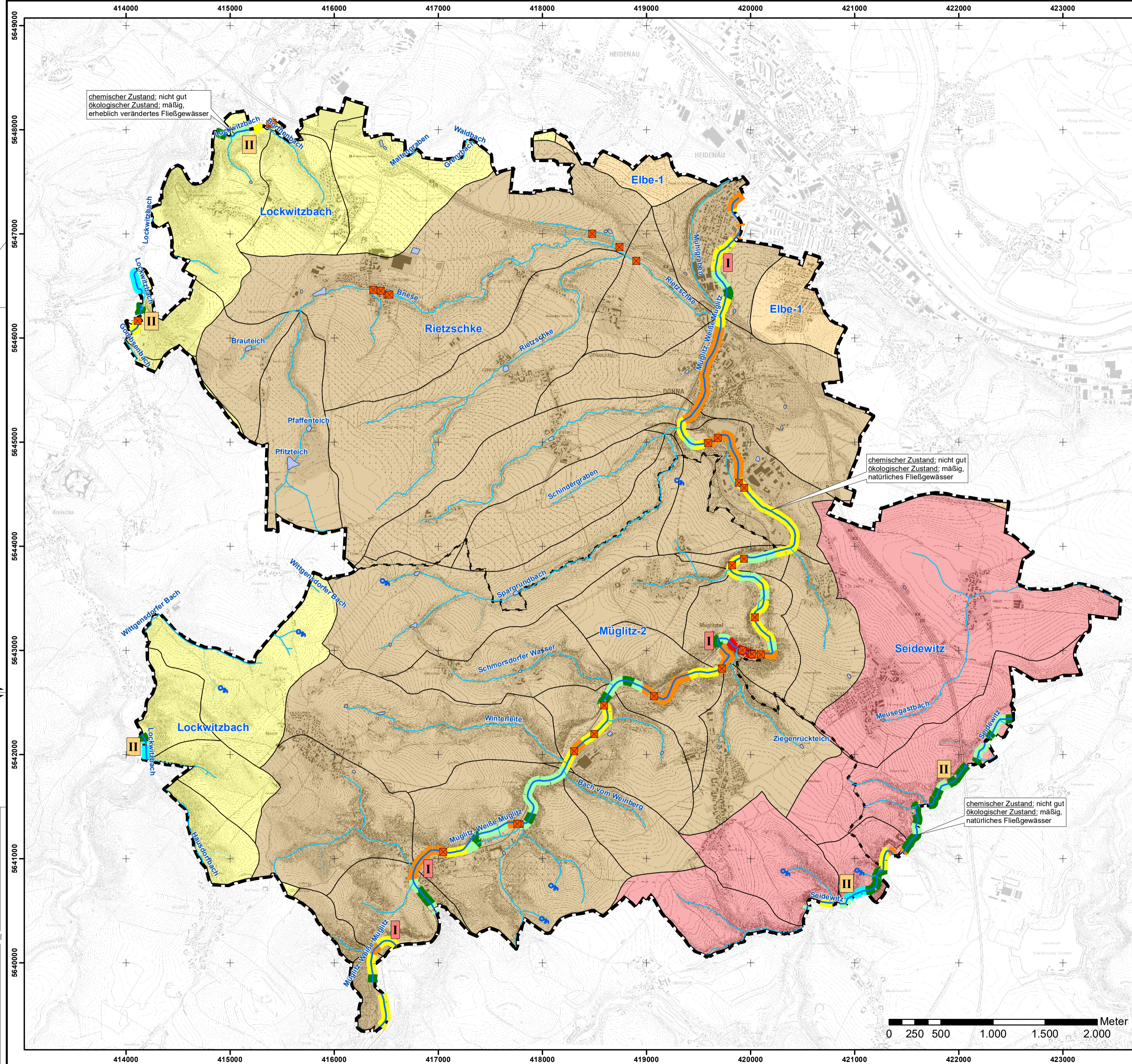
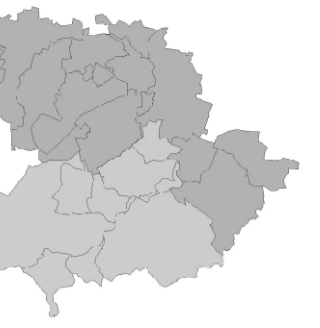


# LANDSCHAFTSPLAN VERWALTUNGSGEMEINSCHAFT DOHNA-MÜGLITZTAL



## LEGENDE

### Gewässer

Fließgewässernetz

- Bundeswasserstraße
- Gewässer 2. Ordnung
- Gewässer 1. Ordnung
- sonstige Gewässer

Quelle: Darstellung auf der Grundlage von Daten des Sächsischen Landesamtes für Umwelt, Landwirtschaft und Geologie, Stand: 07/2015

Standgewässer

Quelle: Darstellung auf der Grundlage von Daten des Sächsischen Landesamtes für Umwelt, Landwirtschaft und Geologie, Stand: 11/2013

Quelle

Quelle: Landschaftsplan Verwaltungsgemeinschaft Dohna-Müglitztal 2006

### Gewässerdurchgängigkeit

- Kategorie I (gemäß Programm zur Wiederherstellung der ökologischen Durchgängigkeit)
- Kategorie II (gemäß Programm zur Wiederherstellung der ökologischen Durchgängigkeit)

Quelle: Darstellung auf der Grundlage von Daten des Sächsischen Landesamtes für Umwelt, Landwirtschaft und Geologie, Stand: 08/2004

Querbauwerk

Quelle: Darstellung auf der Grundlage von Daten des Sächsischen Landesamtes für Umwelt, Landwirtschaft und Geologie, Stand: 02/2012

### Gewässerstruktur

- unverändert
- gering verändert
- mäßig verändert
- deutlich verändert
- stark verändert
- sehr stark verändert
- vollständig verändert
- trocken
- Standgewässer
- keine Daten

Quelle: Darstellung auf der Grundlage von Daten des Sächsischen Landesamtes für Umwelt, Landwirtschaft und Geologie, Stand: 02/2012

### Chemischer und ökologischer Zustand/ökologisches Potenzial

chemischer Zustand: nicht gut  
ökologischer Zustand: mäßig,  
natürliches Fließgewässer

chemischer Zustand (Kategorien: gut, nicht gut)  
ökologischer Zustand (Kategorien: gut und besser, mäßig, unbefriedigend, schlecht)

Quelle: Darstellung auf der Grundlage von Daten des Sächsischen Landesamtes für Umwelt, Landwirtschaft und Geologie, Stand: 10/2015

### Gewässereinzugsgebiete

Eigeneinzugsgebiete der Oberflächenwasserkörper

- Elbe-1
- Lockwitzbach
- Müglitz-2/Rietzschke
- Seidewitz

Quelle: Darstellung auf der Grundlage von Daten des Sächsischen Landesamtes für Umwelt, Landwirtschaft und Geologie, Stand: 10/2015

Teileinzugsgebiete

Quelle: Darstellung auf der Grundlage von Daten des Sächsischen Landesamtes für Umwelt, Landwirtschaft und Geologie, Stand: 12/2014

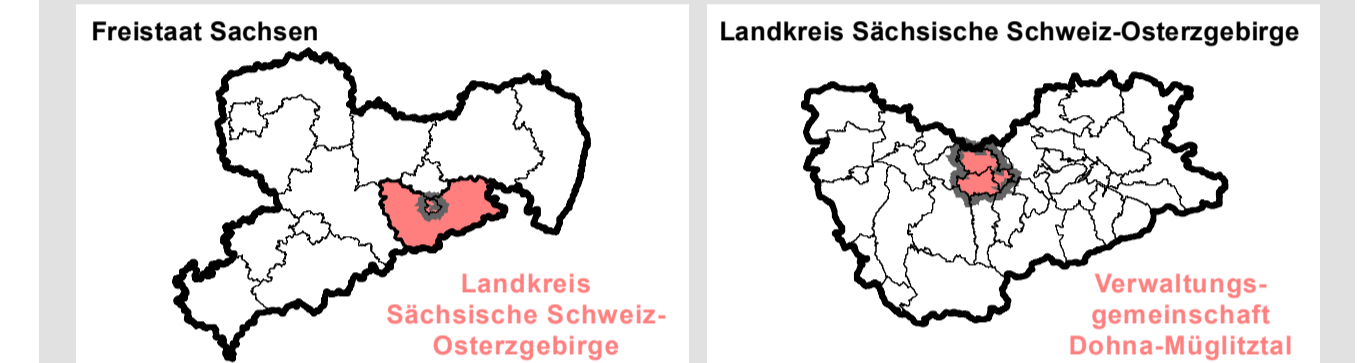
### Sonstiges

- Verwaltungsgemeinschaft Dohna-Müglitztal
- Gemeindegrenze

Quelle: © Geodaten Sachsen, 2015, Datenlizenz Deutschland – Namensnennung – Version 2.0  
Lizenztext: <https://www.govdata.de/dl-de/by-2-0>  
Datensatz: [http://geodownload.sachsen.de/inspire/au\\_atom/Dataset\\_sn\\_au\\_shape.xml](http://geodownload.sachsen.de/inspire/au_atom/Dataset_sn_au_shape.xml)

Landkreis: Sächsische Schweiz-Osterzgebirge  
Gemeinde: Verwaltungsgemeinschaft Dohna-Müglitztal

Lagebezug: ETRS 1989 UTM Zone 33N  
Höhenbezug:



Übersichtskarte: Räumlicher Geltungsbereich des Landschaftsplans 1:85.000

## Verwaltungsgemeinschaft Dohna-Müglitztal

**Stadt Dohna**  
Am Markt 11  
01809 Dohna

**Gemeinde Müglitztal**  
OT Weesenstein  
Schulstr.18  
01809 Müglitztal

**Landschaftsplan**  
**3. ENTWURF**  
**Wasser**  
**Bestand und Bewertung**

Fassung: 25.08.2021

**1:25.000**

Bearbeiter: MSB  
Zeichner: DHI

**GICON** Großmann Ingenieur Consult GmbH  
Stammstz Dresden

Tiergartenstraße 48  
01219 Dresden  
Tel.: +49 351 47878-0 Fax: -78  
eMail: info@gicon.de

**K.04**