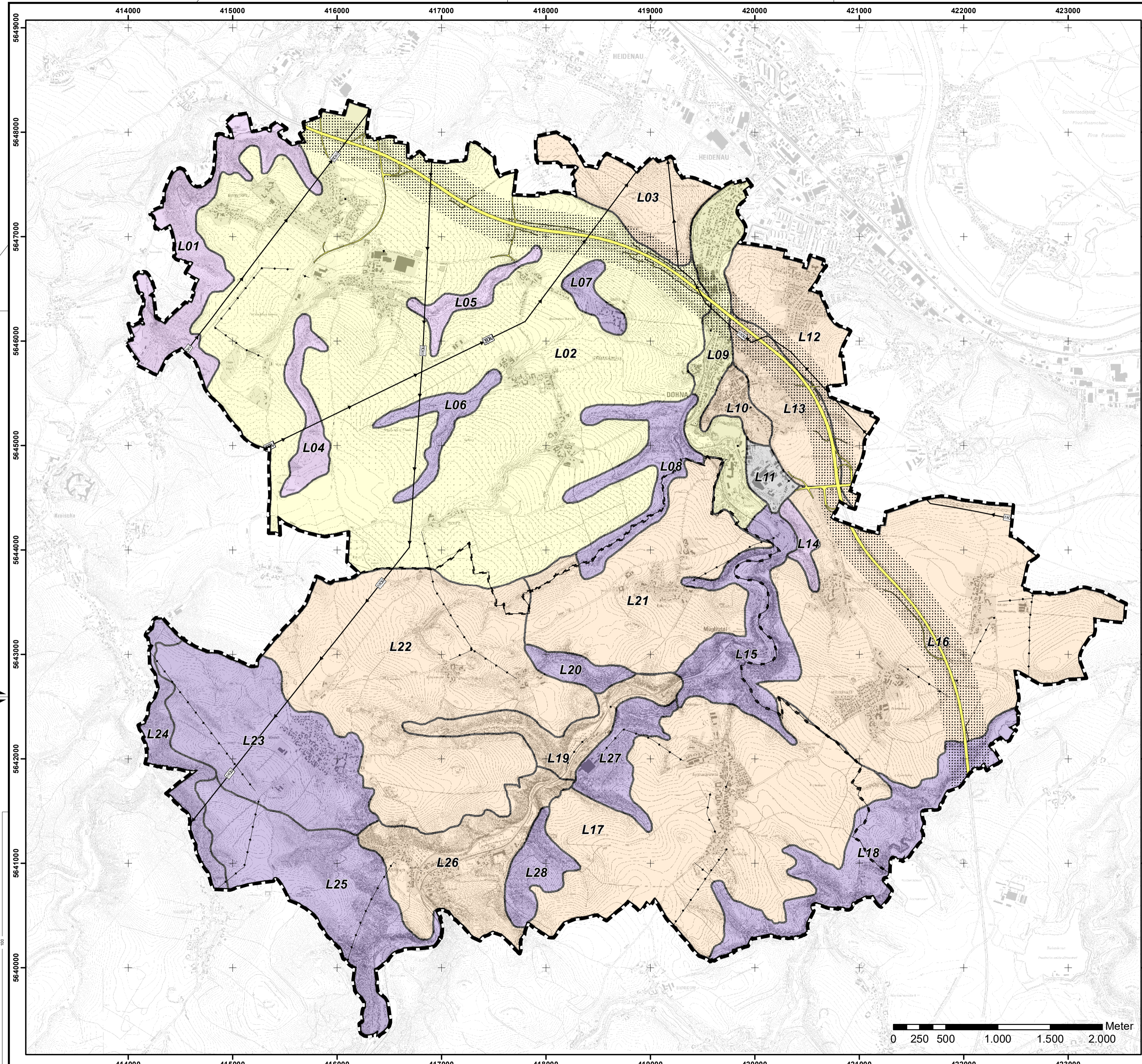
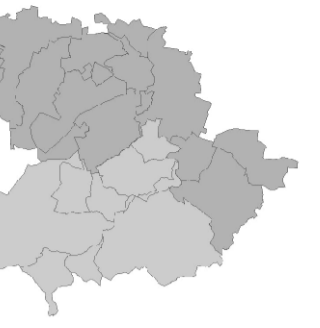


LANDSCHAFTSPLAN VERWALTUNGSGEMEINSCHAFT DOHNA-MÜGLITZTAL



LEGENDE

Landschaftsbild/Grundeignung für die Erholung

- sehr hoch
- hoch
- mittel
- gering
- keine

L01 Landschaftsbildeinheit
(Tabelle mit Nummer und Bezeichnung siehe Karte K.07.1)

Quelle: GICON GmbH, Stand: 10/2016

Störungen

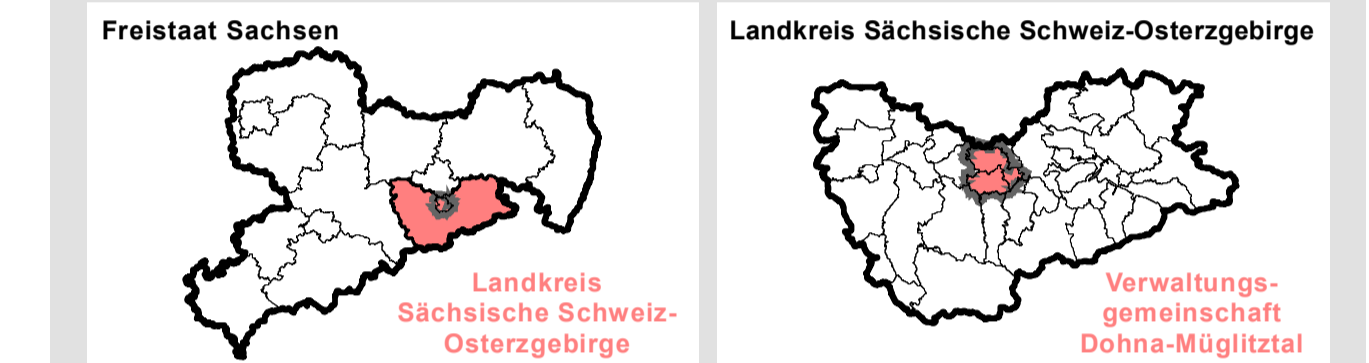
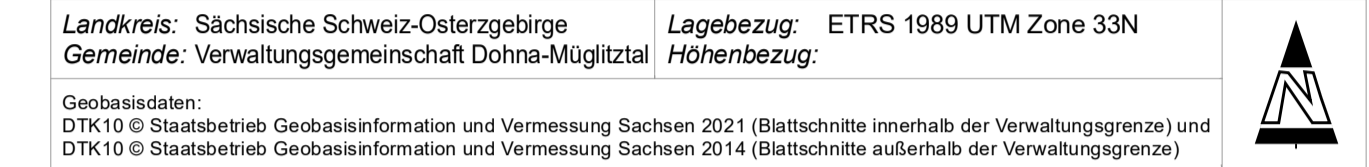
- Visuelle Beeinträchtigung durch Stromfreileitungen
- Höchstspannungsfreileitung 380 KV
Quelle: 50Hertz Transmission GmbH, Stand: 09/2016
- Hochspannungsfreileitung 110 KV
- sonstige Elektro-Hauptversorgungsleitungen, oberirdisch
Quelle: ENSO NETZ GmbH, Stand: 10/2016

Lärm-/Schadstoffemission an Hauptverkehrsstraßen und großen Emittenten
Quelle: Landschaftsplan Verwaltungsgemeinschaft Dohna-Müglitztal 2006

Sonstiges

- Verwaltungsgemeinschaft Dohna-Müglitztal
- Gemeindegrenze
- Quelle: © Geodaten Sachsen, 2015, Datenlizenz Deutschland – Namensnennung – Version 2.0
Lizenztext: <https://www.govdata.de/dl-de/by-2-0>
Datensatz: http://geodownload.sachsen.de/inspire/au_atom/Dataset_sn_au_shape.xml
- Übergeordnete Verkehrsstrasse (Autobahn A 17)

Landkreis: Sächsische Schweiz-Osterzgebirge
Gemeinde: Verwaltungsgemeinschaft Dohna-Müglitztal
Lagebezug: ETRS 1989 UTM Zone 33N
Höhenbezug:



Übersichtskarte: Räumlicher Geltungsbereich des Landschaftsplans 1:85.000

Verwaltungsgemeinschaft Dohna-Müglitztal

Stadt Dohna
Am Markt 11
01809 Dohna

Gemeinde Müglitztal
OT Weesenstein
Schulstr. 18
01809 Müglitztal

Landschaftsplan
3. ENTWURF
Erholung, Tourismus, Landschafts- und Stadtbild
Bewertung
Fassung: 25.08.2021

1:25.000
Bearbeiter: RHO
Zeichner: DHI

GICON Großmann Ingenieur Consult GmbH
Stammsitz Dresden
Tiergartenstraße 48
01219 Dresden
Tel.: +49 351 47878-0 Fax: -78
eMail: info@gicon.de

K.07.2