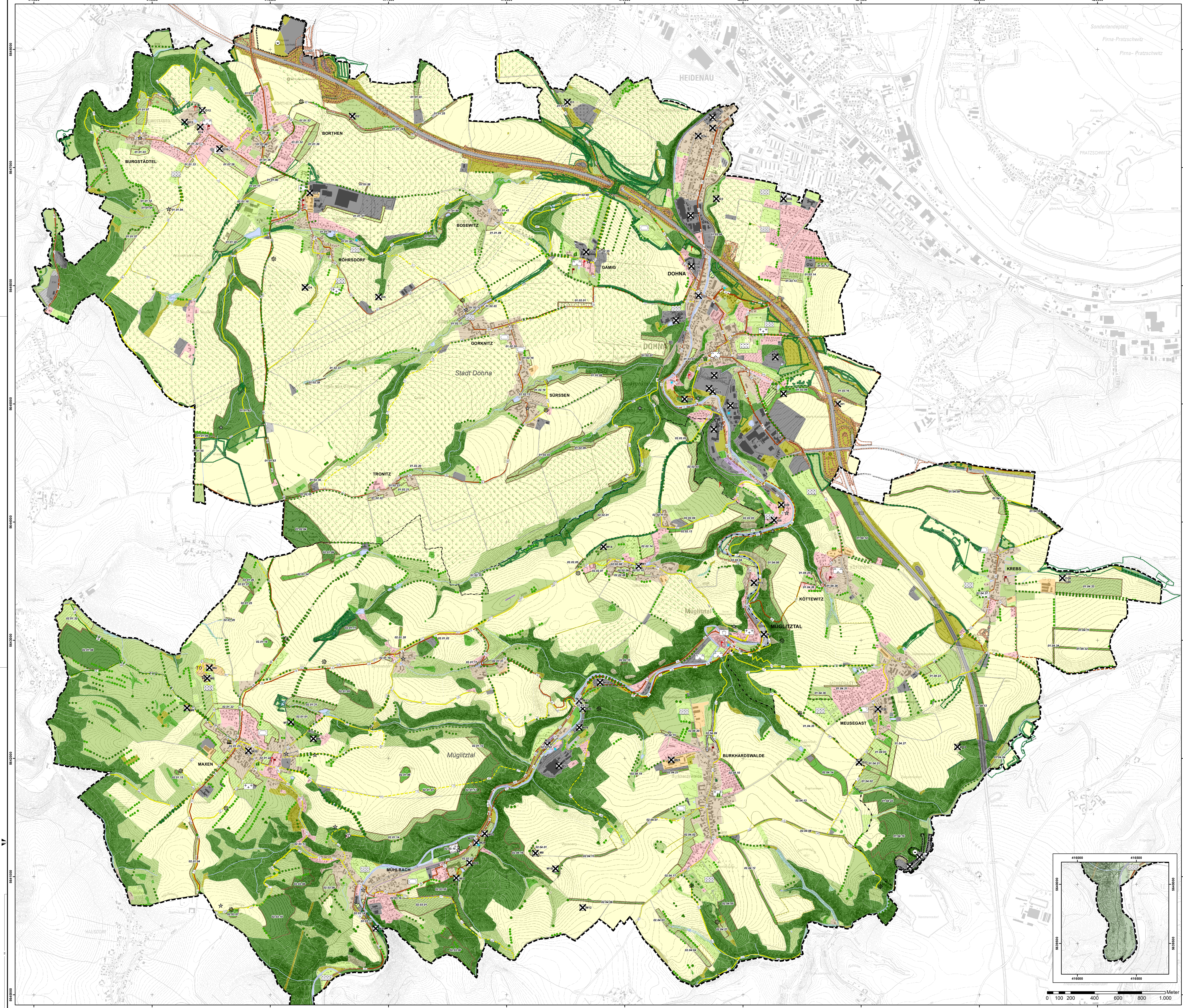


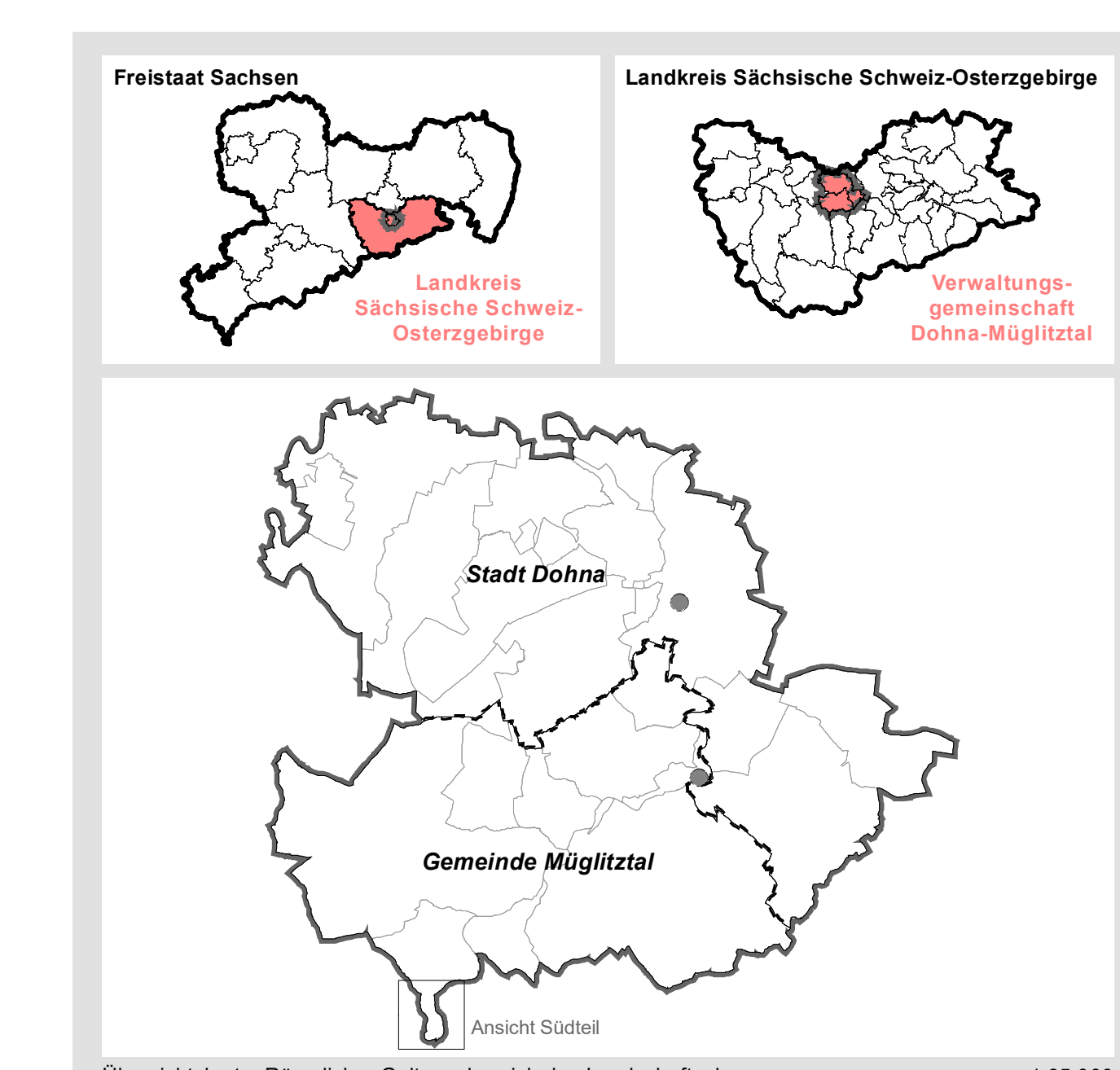
LANDSCHAFTSPLAN VERWALTUNGSGEMEINSCHAFT DOHNA-MÜGLITZTAL



LEGENDE

Bestand	Planung	Ausgleichs- und Ersatzmaßnahmen aus dem Kompensationskataster KISS/KoKaNat
Fließgewässer	Fließgewässer	Bestand
Stillingewässer	Stillingewässer	Ausführung
gewässerbegleitende Vegetation	gewässerbegleitende Vegetation	Baurecht
Bauwerke an Gewässern	Bauwerke an Gewässern	
Quelle: LIST Gesellschaft für Verkehrswesen und Ingenieurechnische Dienstleistungen mbH, Stand: 07/2021		
Moore, Sümpfe		
Niedermoor, Sumpf		
Ruderaflur, Staudenflur		
Ruderaflur, Staudenflur		
Flächen für Landwirtschaft		
Acker, Intensivgrünland		
Erwerbsgartenbau, Obstplantagen		
extensiv bewirtschaftetes Dauergrünland (ungedüngte Feuchtwiese, kräuterreiche Mähwiese mit begrenztem Viehbestand)		
Magerrasen, Felsfuren		
Fels, Steinrücken, offene Flächen		
Magerrasen		
Baumgruppen, Hecken, Gebüsche		
Feldgehölz, Baumgruppe, Baumreihe, Hecke, Gebüsch		
Baumreihe		
Allee		
Einzelbaum		
Baumgruppe, weitständig		
Hecke		
Wälder und Forsten		
naturnaher Waldbestand		
Siedlungs- und Verkehrsflächen		
Wohnbauflächen, Flächen für den Gemeinbedarf		
gemischte Bauflächen		
gewerbliche Bauflächen, technische Infrastruktur, Ver- und Entsorgung, antragslos genutzte Sonderflächen		
Sonderbauflächen, landwirtschaftliche Betriebsstandorte		
Straßenverkehrsflächen		
Bahnanlage		
Luftverkehrsfläche		
Grünflächen, Erholungseinrichtungen		
Grün- und Freizeitanlagen		
Parkanlage		
Dauerkleingärten		
Sportplatz		
Spielplatz		
Friedhof		
Streuobstwiese		
Quelle: Bestandsdaten: Darstellung auf der Grundlage von Daten des Sächsischen Landesamtes für Umwelt, Landwirtschaft und Geologie, Stand: 15.06.2009 (Grundlage: CIR-Orthofoto der Befliegung 2005). Die Rechte zur Nachnutzung der thematischen Eintragungen liegen beim Sächsischen Landesamt für Umwelt und Geologie. Die Vervielfältigung ist nur mit Erlaubnis dieser Behörde zulässig. Als Vervielfältigungen gelten z. B. Nachdruck, Fotokopie, Mikroverfilmung, Digitalisierung, Scannen sowie Speicherung auf Datenträger. Aktualisierung Bestandsdaten: GICON GmbH, Stand: 09/2017 (Grundlagen: Orthofotos 2016; Auswertung digitale Orthofotos. Quelle: Staatsbetrieb Geoinformation und Vermessung Sachsen, Stand: 01/2014; Flächen der Ausgleichs- und Ersatzmaßnahmen aus dem Kompensationskataster KISS/KoKaNat; Quelle: LIST Gesellschaft für Verkehrswesen und Ingenieurechnische Dienstleistungen mbH, Stand: 07/2021)		
Aussichtspunkt		
Historischer Sakralbau		
Historische Anlage		
Historisches Herrenhaus		
historische Windmühle		
historische Wassermühle		
Kulturdenkmal		
Technisches Denkmal		
Museum		
sonstige Sehenswürdigkeit		
Quelle: Regionalplan Oberes Elbtal/Ostertalgebirge, 1. Gesamtfortschreibung 2009; Wander- und Radwanderkarte 1:20.000 Stadt Dohna und Umgebung, Stadtverwaltung Dohna (Hrsg.), Stand: 06/2016, 1. Auflage; eigene Erhebung aus Ortsbegehung, GICON GmbH, Stand: 08/2016		
Wanderweg		
Radwanderweg		
Reitweg		
Quelle: Landschaftsplan Verwaltungsgemeinschaft Dohna - Müglitztal 2006; Reiten in Dresden und Umgebung 1:50.000, Landeshauptstadt Dresden, Umweltamt (Hrsg.), Stand: 11/2008; Planungsbüro Schubert, Fortschreibung Radverkehrsplan Freistaat Sachsen 2013; Wander- und Radwanderkarte 1:20.000 Stadt Dohna und Umgebung, Stadtverwaltung Dohna (Hrsg.), Stand: 06/2016, 1. Auflage; eigene Erhebung aus Ortsbegehung, GICON GmbH, Stand: 08/2016; Hemmaren Ortschaft Röhrsdorf e.V., Stellungnahme vom 23.09.2016 sowie Vor-Ort-Gespräch am 24.10.2016		

Landkreis: Sächsische Schweiz-Osterzgebirge
Gemeinde: Verwaltungsgemeinschaft Dohna-Müglitztal
Lagebezug: ETRS 1989 UTM Zone 33N
Höhenbezug: HHN



Verwaltungsgemeinschaft Dohna-Müglitztal
Stadt Dohna
Am Markt 11
01809 Dohna

Gemeinde Müglitztal
OT Weesenstein
Schulstraße 16
01809 Müglitztal

Landschaftsplan
3. ENTWURF
Entwicklungsmaßnahmen

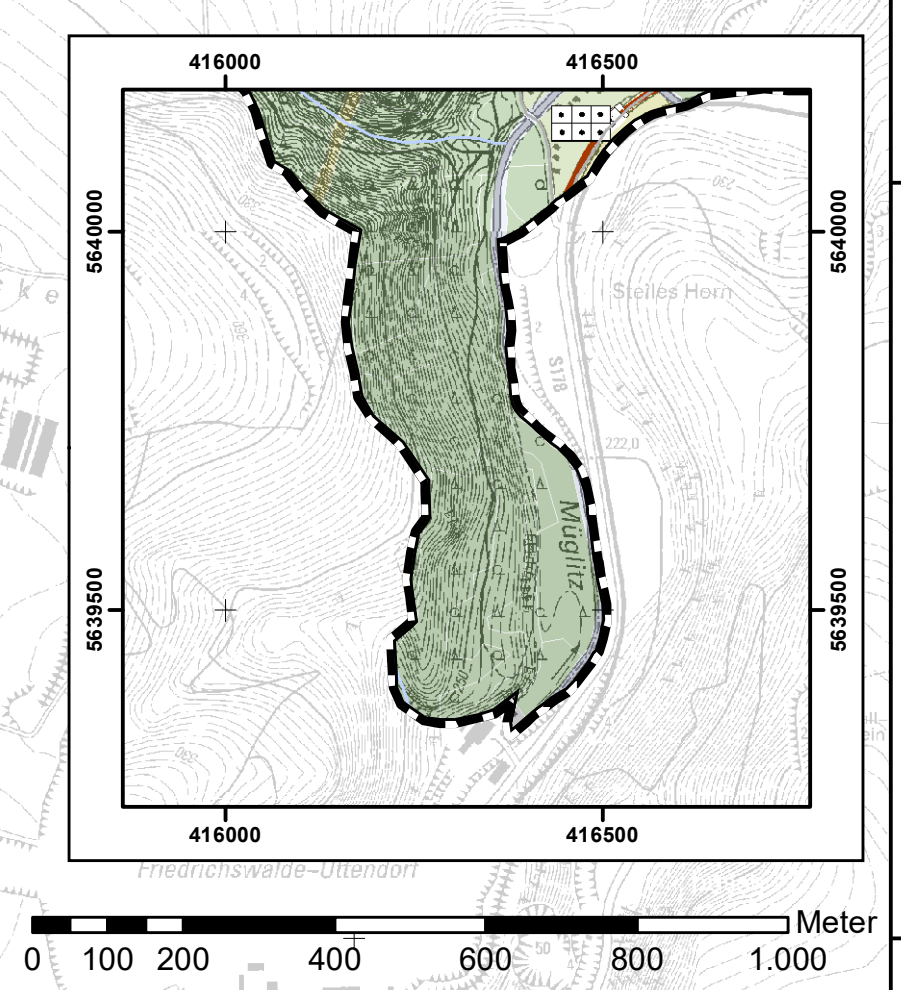
Fassung: 25.08.2021

Bearbeiter: MSB
Zeichner: VRP

GICON | Großmann Ingenieur Consult GmbH
Stammplatz Dresden

Tempelstraße 40
01129 Dresden
Tel.: +49 351 4370-10 Fax: +49 351 4370-10
www.gicon.de

K.09



0 100 200 400 600 800 1000 Meter